

2. Măsurarea raportului rejecției semnalelor de mod serie.

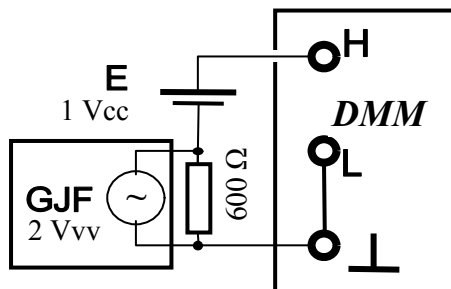


Figura 2

Tabelul 2 Organizarea datelor pentru măsurarea raportului rejecției serie funcție de frecvență

f [Hz]	U _{min} [V]	U _{max} [V]	U _{max} -U _{min} [V]	RRS	RRS [dB]	Obs.
10						
15						
20						
25						
30						
35						
40						
45						
50						
55						
60						
65						
70						
75						
80						
85						
90						
95						
100						

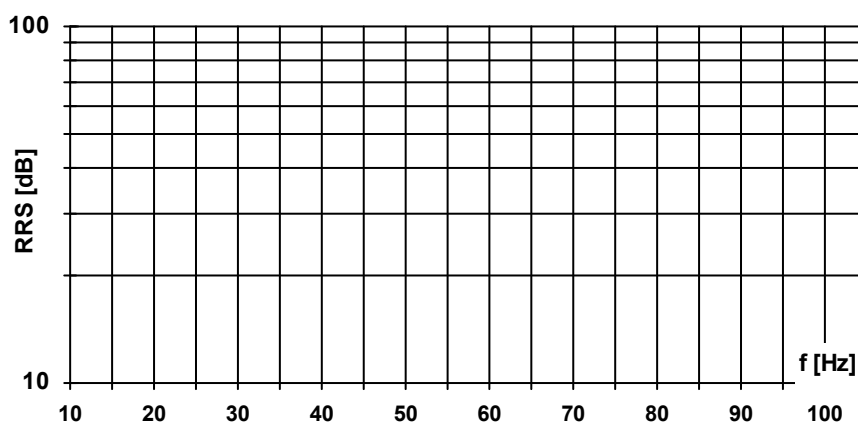


Figura 3

¹Concluzii:

.....

¹ **Observație:** Schemele trebuie să fie completate cu tipul aparatelor și valorile componentelor utilizate în cadrul experimentului.