

Lucrarea nr. 11 *Studiul și verificarea multimetrului numeric*

Rezumat:

.....

.....

.....

.....

.....

Cuvinte cheie:

Lucrări efectuate

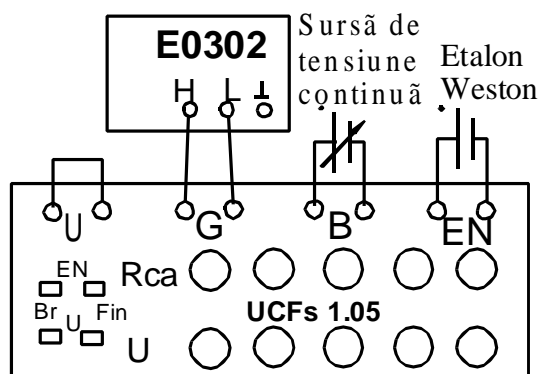


Figura 1

1. Verificarea clasei de precizie $U_{nom} = 2 \text{ Vc.c.}$

Tabelul 1 Organizarea datelor pentru verificarea clasei de precizie a multimetrului E0302.

Nr. crt	U [V]	U_{VN} [V]	ΔU_{VN} [V]	$\Delta U_{VN}/U_{VN}$ [%]	$\Delta U_{VN}/U_{VNnom.}$ [%]	$(\Delta U_{VN}/U_{VN})_{adm}$ [%]	$\Delta U/U$ [%]
1		0,1				? 2,1	? 0,15
2		0,2					
3		0,3					
4		0,4					
5		0,5					
6		0,6					
7		0,7					
8		0,8					
9		0,9					
10		1,0					
11		1,1					
12		1,2					
13		1,3					
14		1,4					
15		1,5					
16		1,6					
17		1,7					
18		1,8					
19		1,9					
20		1,999					

2. Măsurarea raportului rejecției semnalelor de mod serie.

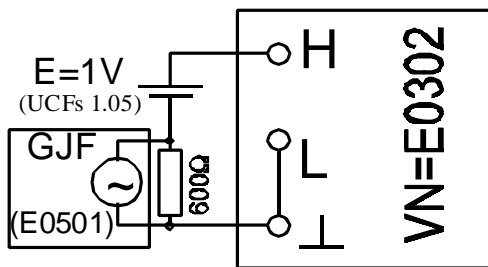


Figura 2

Tabelul 2 Organizarea datelor pentru măsurarea raportului rejecției serie funcție de frecvență

f [Hz]	U _{min} [V]	U _{max} [V]	U _{max} -U _{min} [V]	RRS	RRS [dB]	Obs.
10						
20						
30						
40						
50						
60						
70						
80						
90						
100						

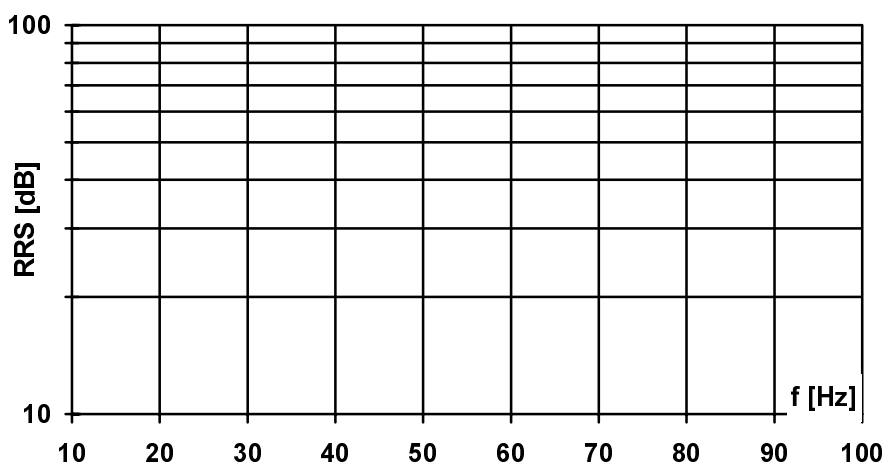


Figura 3

¹Concluzii:

.....

.....

.....

.....

.....

.....

¹ **Observație:** Schemele trebuiesc completate cu tipul aparatelor și valorile componentelor utilizate în cadrul experimentului.