

LABVIEW WEB SERVER

1. SCOPUL APLICATIEI

Deprinderea modului de integrare a aplicatiilor realizate în LabVIEW într-o pagina web. Vizualizati acestei aplicatii pe un alt calculator, utilizând un browser oarecare. Vizualizarea, de pe calculatorul *Computer 1*, folosind Internet Explorer, a unei pagini web ce include un VI si care se gaseste pe calculatorul *Computer 2*.

Aceste lucruri se vor realiza utilizând serverul integrat în LabVIEW.

2. APARATURA SI SETARILE NECESARE

Statii de lucru care au instalat LabVIEW.

Vom folosi un exemplu pentru a demonstra utilizarea acestui server. Pentru realizarea acestui exemplu, au fost folosite urmatoarele:

- o doua calculatoare, conectate într-o retea locala peer-to-peer
- o pe ambele calculatoare este instalat LabVIEW
- o primul calculator are numele *Computer 2* si IP-ul: 192.YYY.YYY.Y
- o al doilea calculator are numele *Computer 1* si IP-ul: 192.ZZZ.ZZZ.Z
- o ambele calculatoare fac parte din acelasi WorkGroup

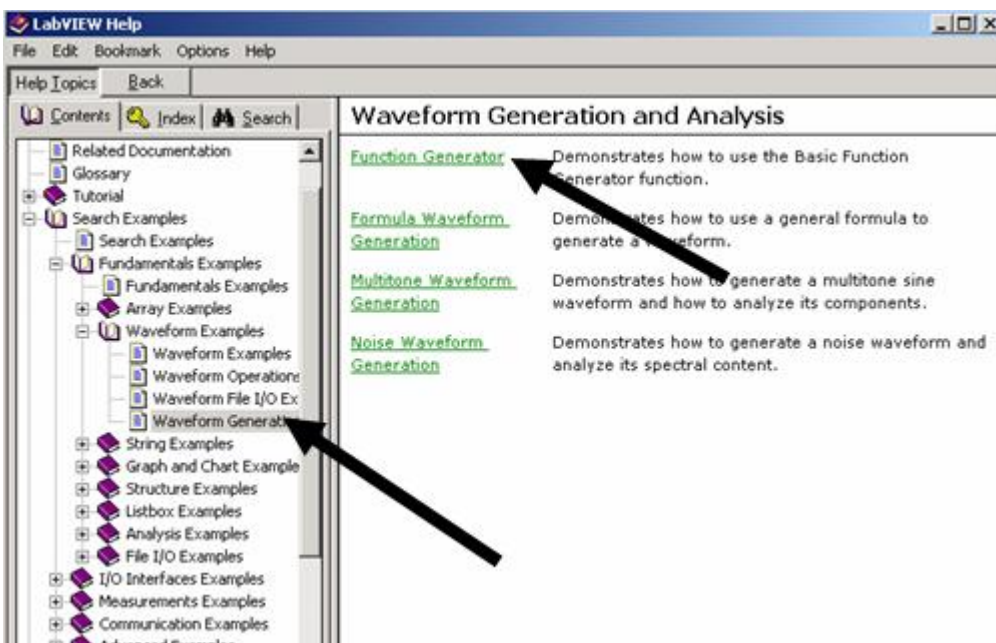
3. DESCRIEREA APLICATIEI

Se vor parcurge urmatoarele etape:

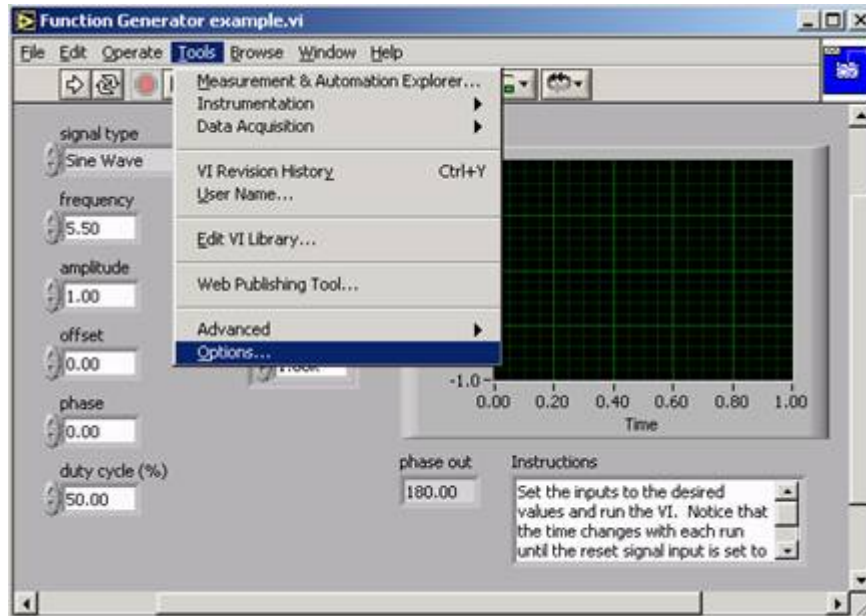


Lansam în execuție, pe calculatorul *Computer 2* mediul de programare grafica Labview și alegem opțiunea *Search Examples*.

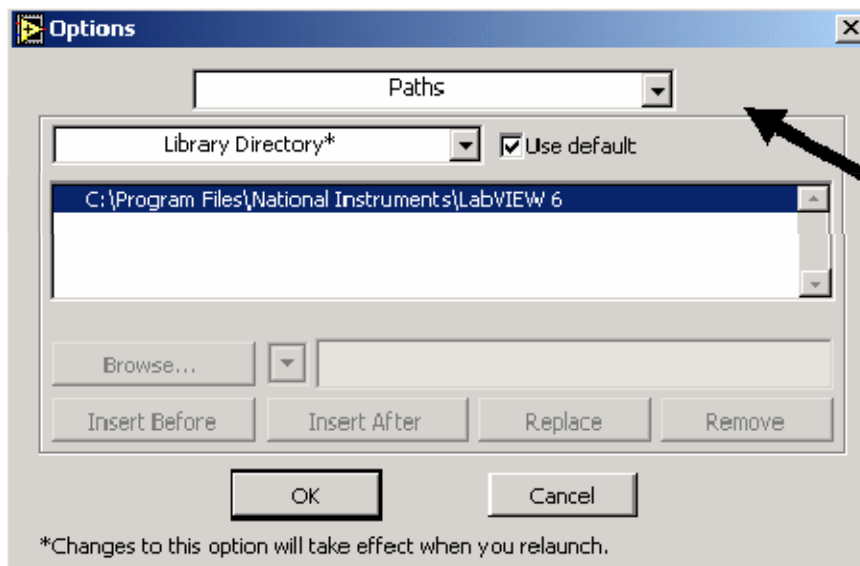
1. Se va deschide fereastra de Help și deschidem exemplul *Function Generator*.



2. Va fi deschisă aplicația respectivă, și alegem opțiunea *Tools* → *Options*; va fi deschisă fereastra de opțiuni. Deschidem lista din partea de sus a casetei de dialog, și alegem opțiunea *Web Server: Configuration*.

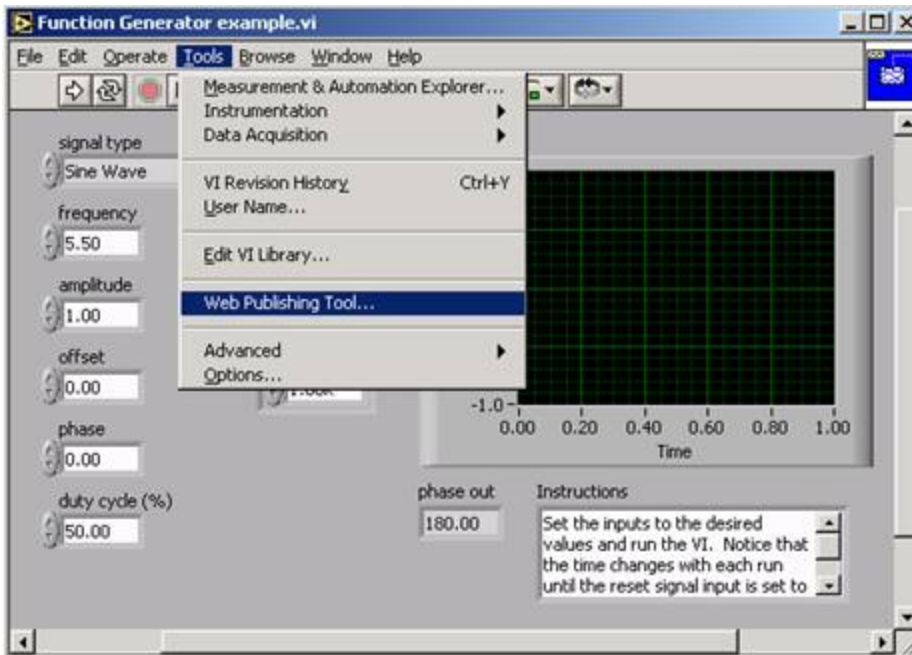


3.

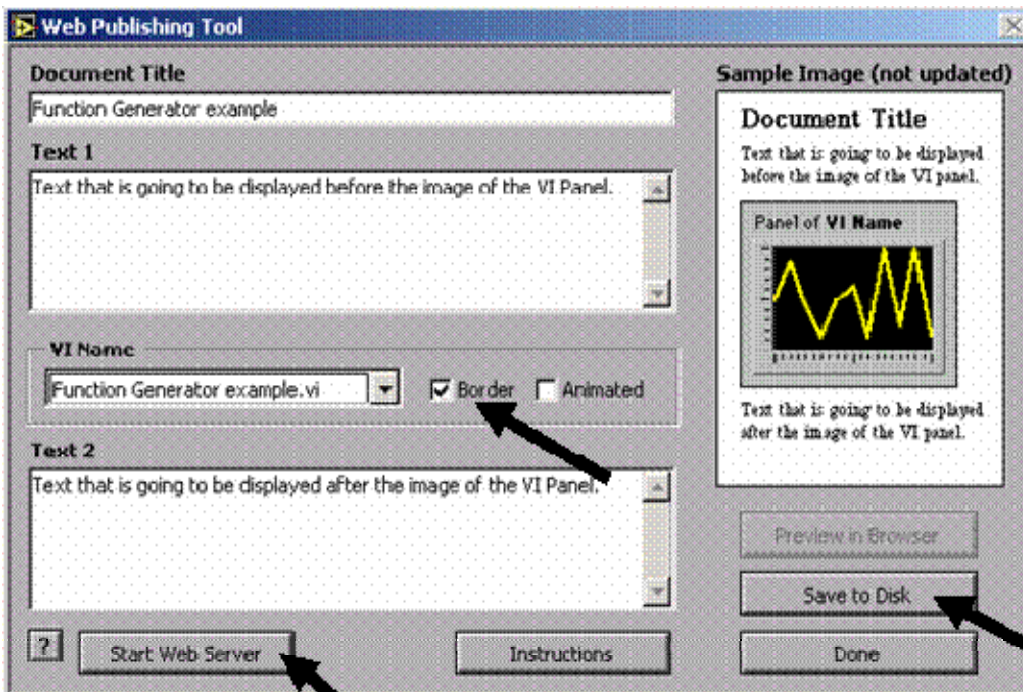


4. Ne asiguram ca este bifata optiunea *Enable Web Server*. Executam clic pe butonul *OK* si inchidem caseta de dialog *Options*.

5. Alegem optiunea *Tools*→*Web Publishing Tool...*



6. Apasam butonul *Start Web Server* pentru a porni serverul integrat în LabVIEW. Bifam optiunea *Animated* apoi apasam butonul *Save to Disk*. În caseta de dialog care se deschide, pastram calea implicita; salvam fisierul sub numele: *FGExample.htm*

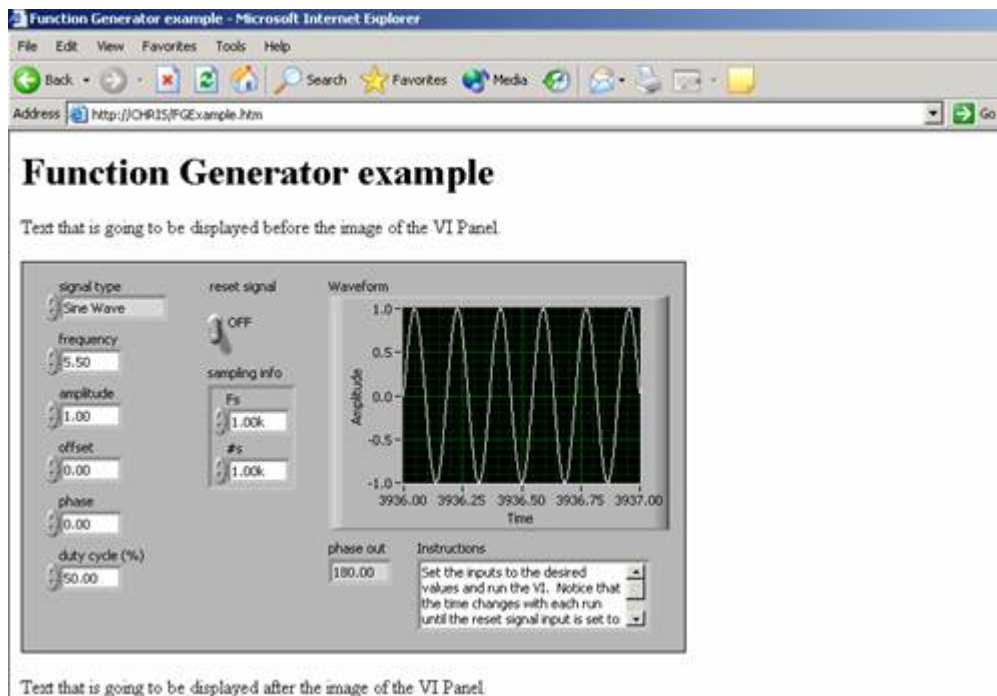


7. După salvarea paginii, va fi afișată o casetă de dialog care va indica URL-ul care trebuie folosit pentru a accesa documentul creat de pe un alt calculator. În cazul de față:

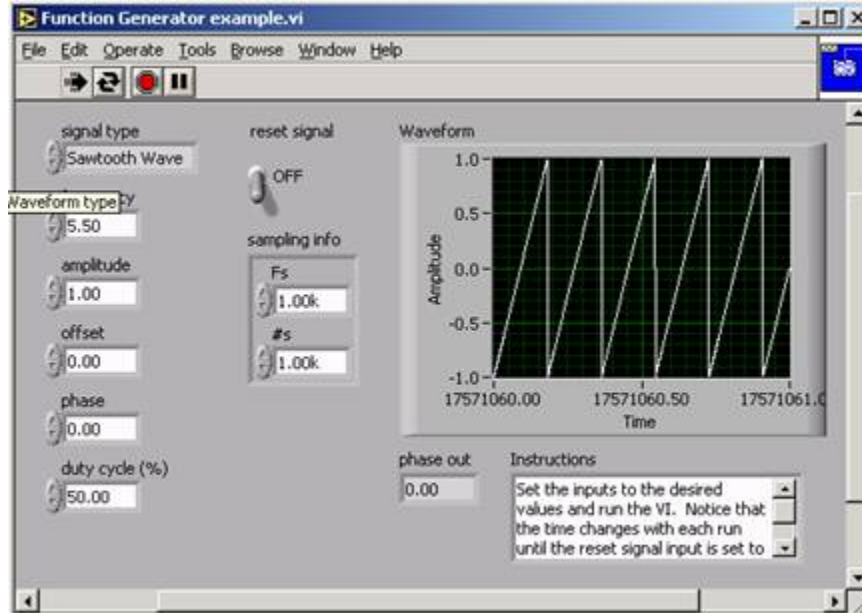


Notăm URL-ul afișat și apăsăm butonul OK. Din caseta de dialog *Web Publishing Tool*, apăsăm butonul *Done*.

8. Se rulează VI-ul curent în modul continuu (*Run Continuously*).
- 9.

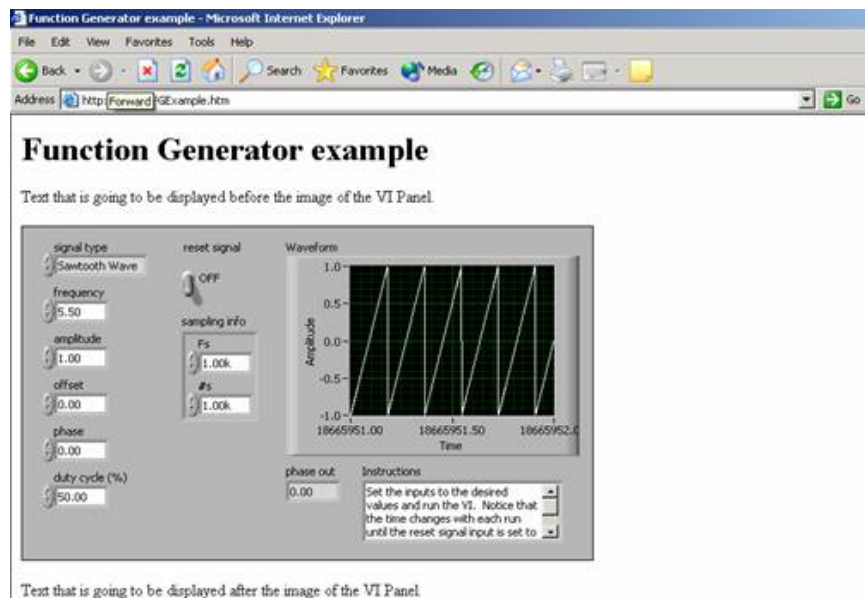


Pe calculatorul *Computer 1* se lansează Internet Explorer-ul. Introducem ca adresă URL-ul notat la punctul 7. Browser-ul va afișa următoarea pagină:



10. Pe calculatorul *Computer 2*, se schimba tipul de semnal (de la caseta de selectie *signal type*) în *SawTooth Wave*, în timpul functionarii în modul continuu a VI-ului.

11. Pe calculatorul *Computer 1*, în browser-ul Internet Explorer, se apasa butonul de *Refresh* (sau tasta F5), efectuându-se o reactualizare a paginii afisate:



Observatii:

- a) **Am realizat scopul propus:** pe calculatorul *Computer 1*, putem vizualiza pagina web de pe calculatorul *Computer 2*, aceasta incluzând VI-ul ales.
- b) Bifarea optiunii *Animated* (punctul 6) permite vizualizarea în pagina web în timp real a modificarilor operate în VI-ul care functioneaza, însa aceasta facilitate este accesibila numai în cazul browser-ului Netscape Navigator.
- c) Pagina web astfel realizata se gaseste pe calculatorul *Computer 2*, în directorul *C:\Program Files\National Instruments\LabVIEW 6\www*, cu numele sub care a fost salvata la punctul 6. Putem vedea codul sursa al acestei pagini, care arata dupa cum urmeaza (în cazul acestui exemplu):

```
<!DOCTYPE HTML PUBLIC "-//W3C//DTD HTML 3.2 Draft//EN">
```

```
<HTML>
```

```
<HEAD>
```

```
<TITLE>Function Generator example</TITLE>
```

```
</HEAD>
```

```
<BODY >
```

```
<H1>Function Generator example</H1>
```

```
Text that is going to be displayed before the image of the VI Panel.<P>
```

```
<IMG src="/.monitor?Function%20Generator%20example.vi" alt="Function Generator example" BORDER=1><P>
```

```
Text that is going to be displayed after the image of the VI Panel.
```

```
</BODY>
```

</HTML>

d) În acest cod, importanta este linia

```
<IMG src="/.monitor?Function%20Generator%20example.vi" alt="Function  
Generator example" BORDER=1>
```

Aceasta poate fi copiată și inserată într-o pagină web personală, păstrând
funcționalitatea dorită.